

ECO

Empréstimo Consignado Online



DATAPREV

Abril/2014

Empréstimo Consignado Online



Cenário atual (**Offline**)

Introdução

- Processamento *batch* baseado em troca de arquivos;
- IFs enviam diariamente arquivos com suas operações;
- Arquivos são processados pela Dataprev;
- Resultado é transmitido para as IFs em até D+4 após a data do processamento.

Serviços

- Inclusão (averbação) de empréstimo;
- Exclusão de empréstimo;
- Inclusão de cartão de crédito (RMC);
- Exclusão de cartão de crédito (RMC);
- Inclusão de descontos de cartão de crédito (fatura mensal);
- Exclusão de descontos de cartão de crédito (fatura mensal);
- Parcela Descontada.

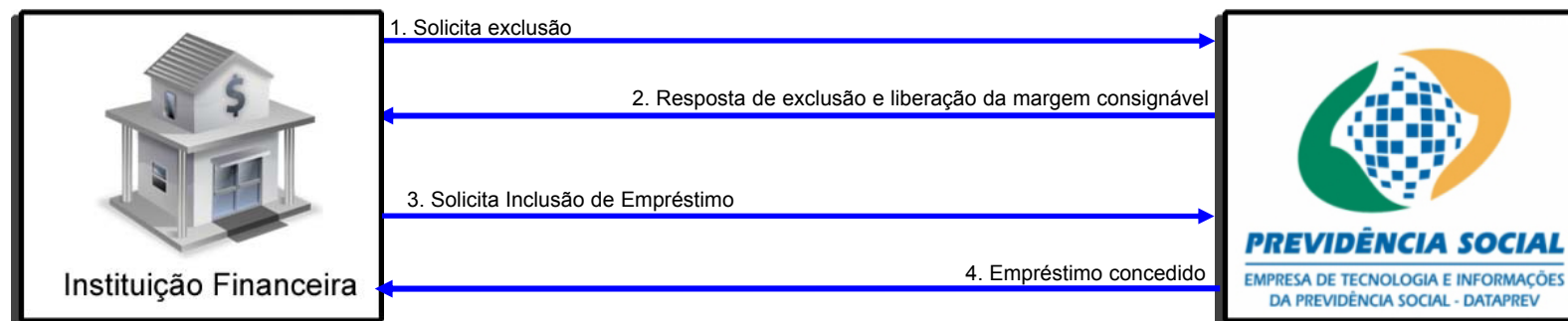


Empréstimo Consignado Online



Cenário atual (**Offline**)

Fluxo do sistema: Refinanciamento



Riscos da Operação

- Inclusão rejeitada após liberação de margem;
- Possibilidade de inclusão de contrato de outro banco.



Empréstimo Consignado Online



Cenário novo (Online)

Módulo: Gestão de Operações do INSS

Reúne as funcionalidades de manutenção e consulta das informações de apoio necessárias para o funcionamento do sistema:

- Manter Instituição Financeira (IF);
- Manter convênios e contatos da IF;
- Associar IF x tipo de operação;
- Suspende IF;
- Parametrizar operações;
- Histórico de associações;
- Histórico de suspensões;
- Histórico de parametrizações;
- Histórico de benefícios;
- Relatório de convênios.



Empréstimo Consignado Online



Cenário novo (Online)

Módulo: Contratação de empréstimos

Reúne todos os serviços necessários para a execução das operações do empréstimo consignado:

Empréstimo

- [Histórico de consignações / Consulta de margem](#)
- [Averbação / Refinanciamento de empréstimo](#)
- [Exclusão de empréstimo](#)
- [Comunicação de não retirada de fundos](#)
- [Comunicação de retirada de fundos](#)

Cartão de crédito

- [Reserva de margem para cartão;](#)
- [Exclusão de reserva de margem para cartão;](#)
- [Inclusão/Exclusão de descontos para cartão de crédito.](#)

OBS: Os descontos das parcelas de empréstimos e de cartão de crédito ocorrem mensalmente no pagamento do benefício.



Anterior

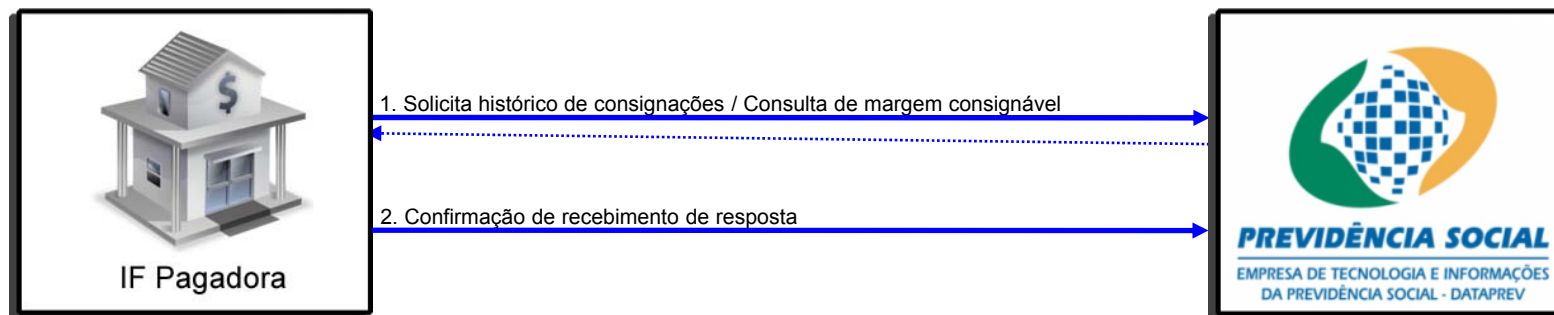


Empréstimo Consignado Online



Cenário novo (Online)

Fluxo do sistema: Histórico de consignações / Consulta de margem



Anterior

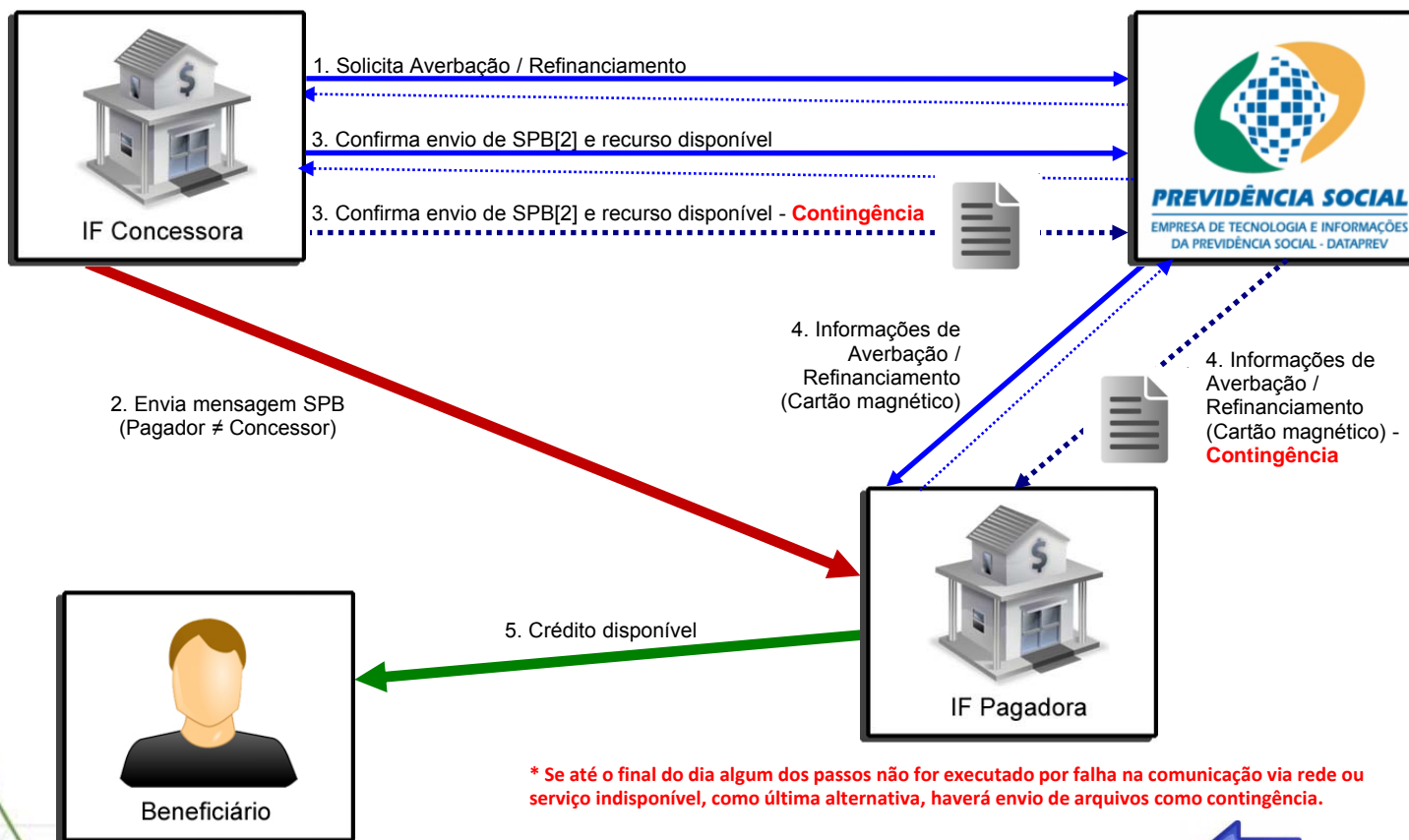


Empréstimo Consignado Online



Cenário novo (Online)

Fluxo do sistema: Averbação / Refinanciamento



* Se até o final do dia algum dos passos não for executado por falha na comunicação via rede ou serviço indisponível, como última alternativa, haverá envio de arquivos como contingência.

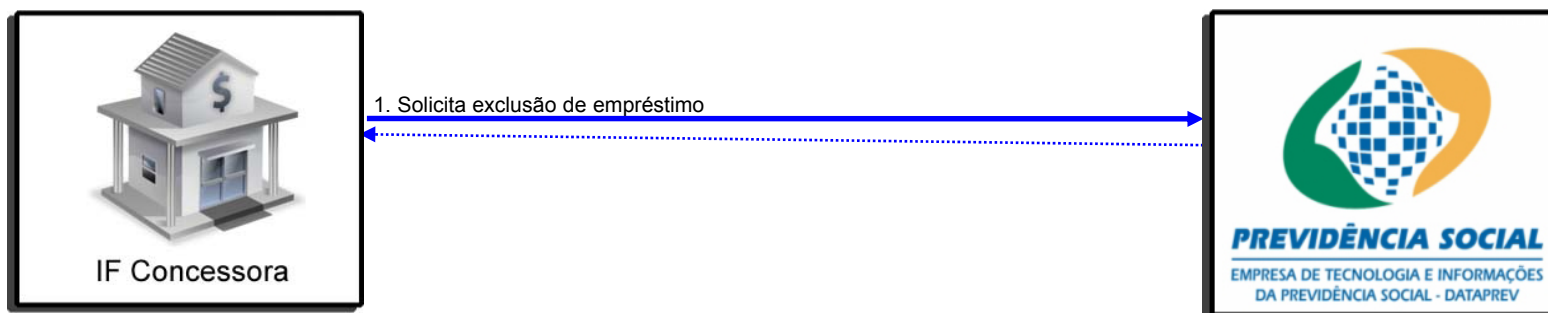


Empréstimo Consignado Online



Cenário novo (Online)

Fluxo do sistema: Exclusão de empréstimo

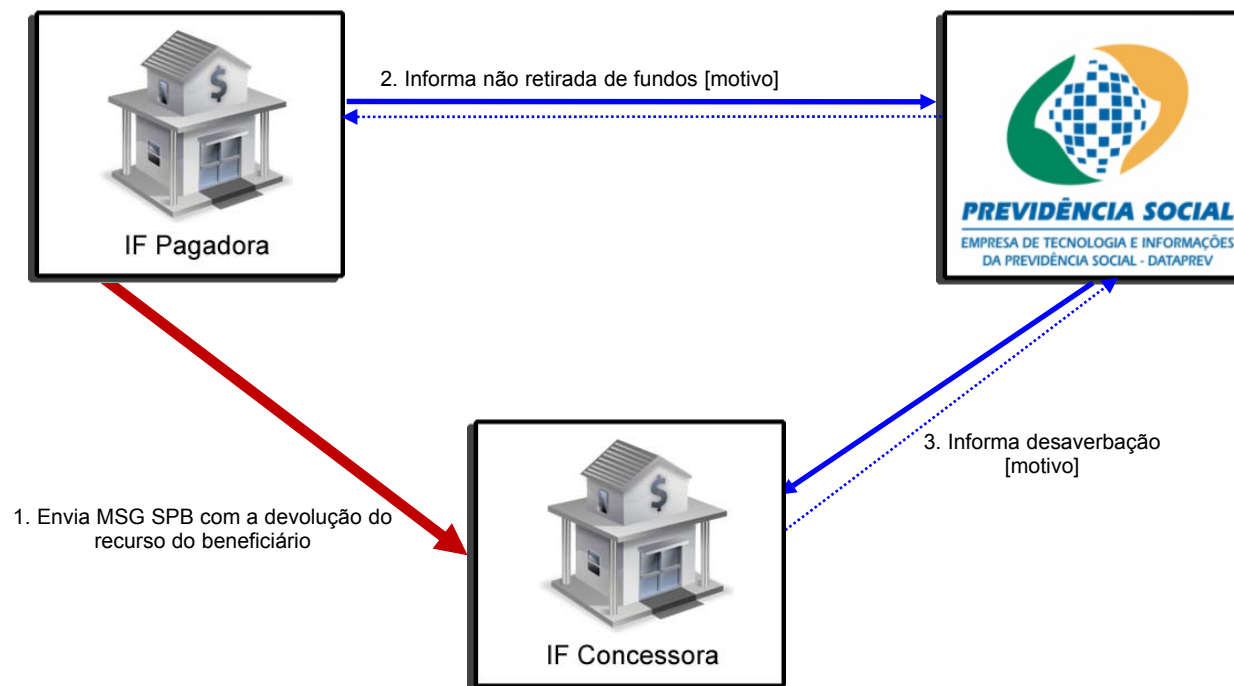


Empréstimo Consignado Online



Cenário novo (Online)

Fluxo do sistema: Comunicação de Não retirada de fundos



Anterior



Empréstimo Consignado Online



Cenário novo (Online)

Fluxo do sistema: Comunicação de retirada de fundos

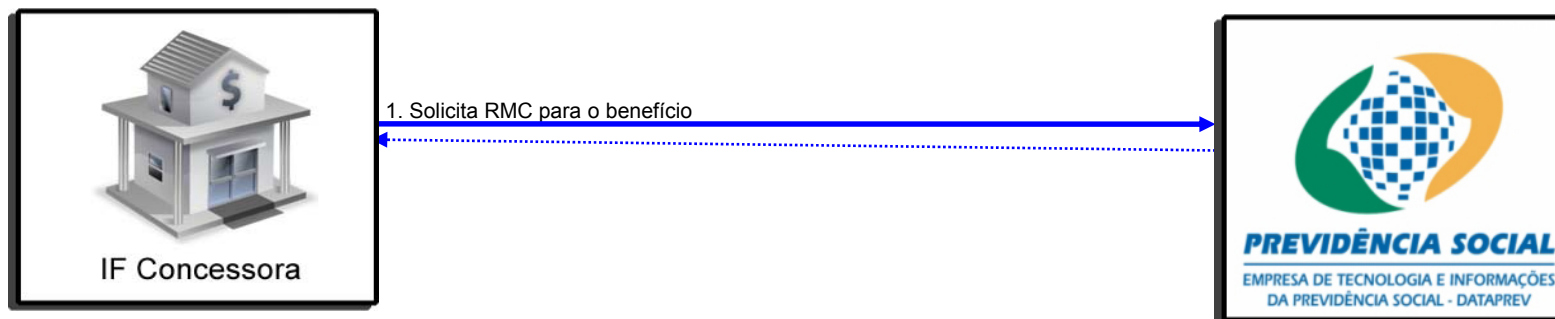


Empréstimo Consignado Online



Cenário novo (Online)

Fluxo do sistema: Reserva de margem para cartão de crédito (RMC)



Anterior

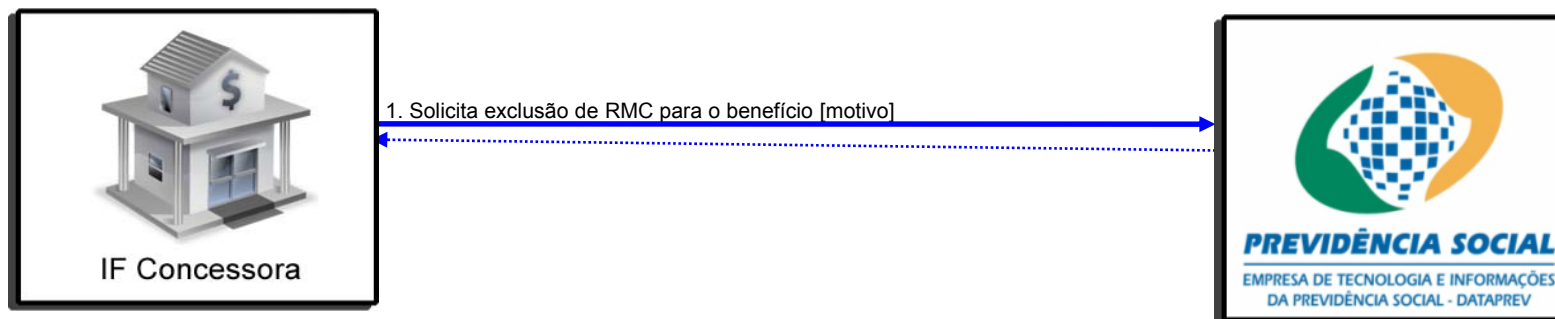


Empréstimo Consignado Online



Cenário novo (Online)

Fluxo do sistema: Exclusão de RMC



Empréstimo Consignado Online



Cenário novo (Online)

Inclusão/Exclusão de descontos para cartão de crédito

Característica da funcionalidade

Efetuar a inclusão/exclusão de parcelas referente à RMC para desconto no pagamento do benefício.

Comunicação

Transferência de arquivos através do Connect;
Processamento batch mensal através do envio de arquivos por parte das Instituições Financeiras.



Próxima

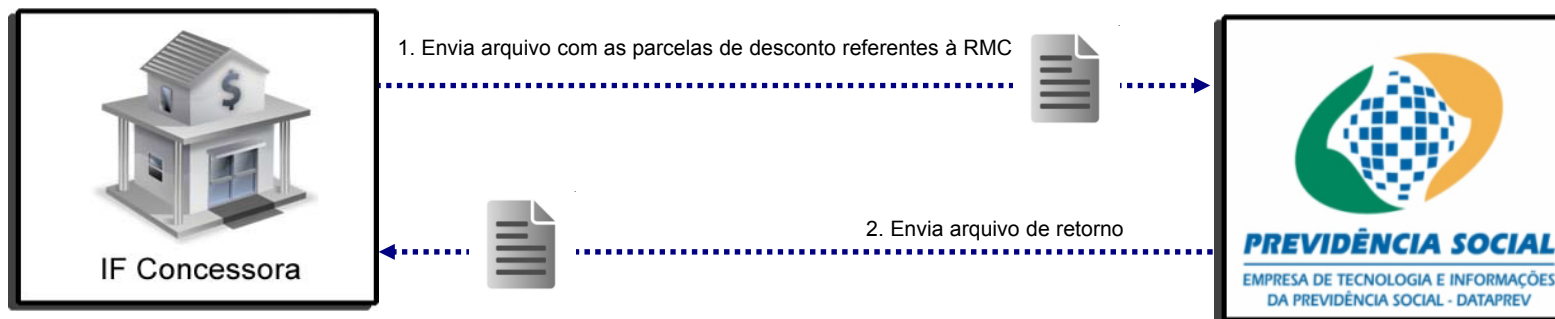


Empréstimo Consignado Online



Cenário novo (Online)

Fluxo do sistema: Inclusão/Exclusão de descontos para cartão de crédito



Empréstimo Consignado Online



Entregas

Entrega 1: Atualização dos dados sincronizados;

Entrega 2: Módulo Web de Gestão de Operações do INSS;

Entrega 3: Serviços para as IFs: histórico de consignações ativas, consulta de margem consignável disponível;

Entrega 4: Serviços para as IFs: averbação de empréstimo, exclusão de empréstimo, reserva de margem para cartão (RMC), exclusão de RMC, refinanciamento, comunicação de não retirada de fundos, comunicação de retirada de fundos e inclusão de descontos para cartão de crédito.



ECO - Empréstimo Consignado Online



FIM

