

# PNQ

## PROGRAMA NACIONAL DE QUALIFICAÇÃO PROFISSIONAL

# Qualificação Profissional?

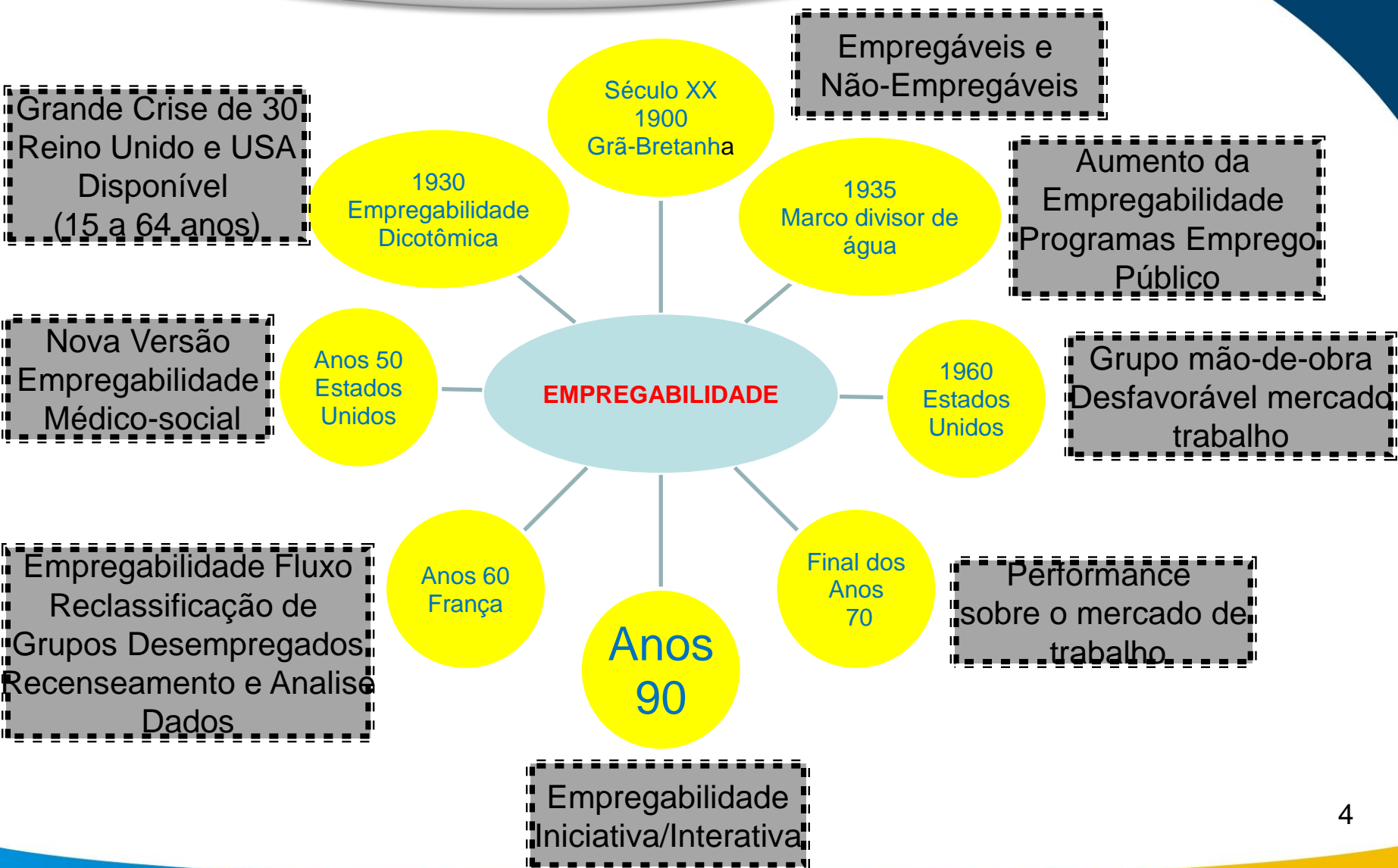
- Preparação do **SER HUMANO**, aprimorando suas habilidades através da Formação Profissional com a finalidade de executar funções específicas demandadas pelo mercado de trabalho.

Fator determinante para o futuro de quem esta buscando uma colocação e/ou permanência da posição ocupada no mercado de trabalho, ainda alimentando chances reais de crescimento.

# Importância da Qualificação



# Qualificação/Trabalho



# ANOS 90

- **Empregabilidade-iniciativa:** Capital (Conhecimentos e aptidões produtivas + capacidade de aprendizagem), susceptibilidade de mobilizar em torno a qualidade de rede de colaboração e apoio.
- **Empregabilidade-interativa:** Re-introduzir dimensões interativas e coletivas (ligar características, trajetórias individuais, a contextos e tendências do mercado de trabalho).

# Brasil

- Ministério do Trabalho e Emprego – Tratando das políticas públicas de trabalho, emprego e renda, nos anos 90 (Especificamente, a educação Profissional – Avanço Conceitual).
- 1996: Plano Nacional de Qualificação do Trabalhador – PLANFOR (Qualificação em massa da mão-de-obra brasileira até Jul/2003).
  - Empregabilidade política de mão-de-obra (Decisão).
  - Empregabilidade-iniciativa (Capital Humano).

# PNQ

## Programa Nacional de Qualificação

- Resolução n° 333/2003 do CODEFAT, tendo seu início efetivo em Agosto do mesmo ano.
  - (Ampliar a qualificação profissional do trabalhador ganhando um caráter de **QUALIFICAÇÃO SOCIAL**, vinculado a cidadania).

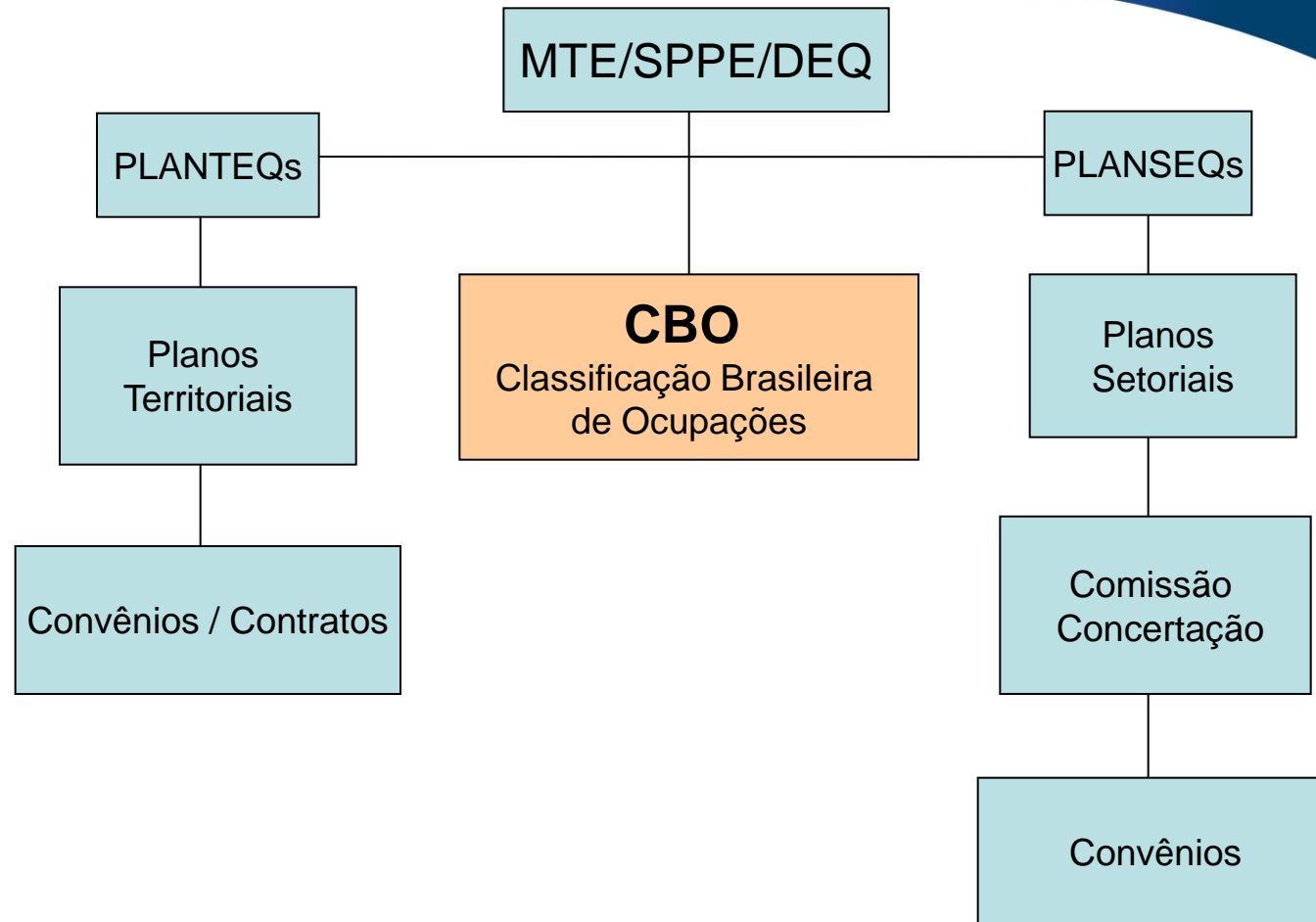
# OBJETIVO

- Contribuir para promover a integração das **políticas** e para a articulação das ações de **qualificação social e profissional** do Brasil e, em conjunto com outras políticas e ações vinculadas ao emprego, ao trabalho, à renda e à educação, deve promover gradativamente a universalização o direito dos trabalhadores à qualificação.



# TRIPARTISMO



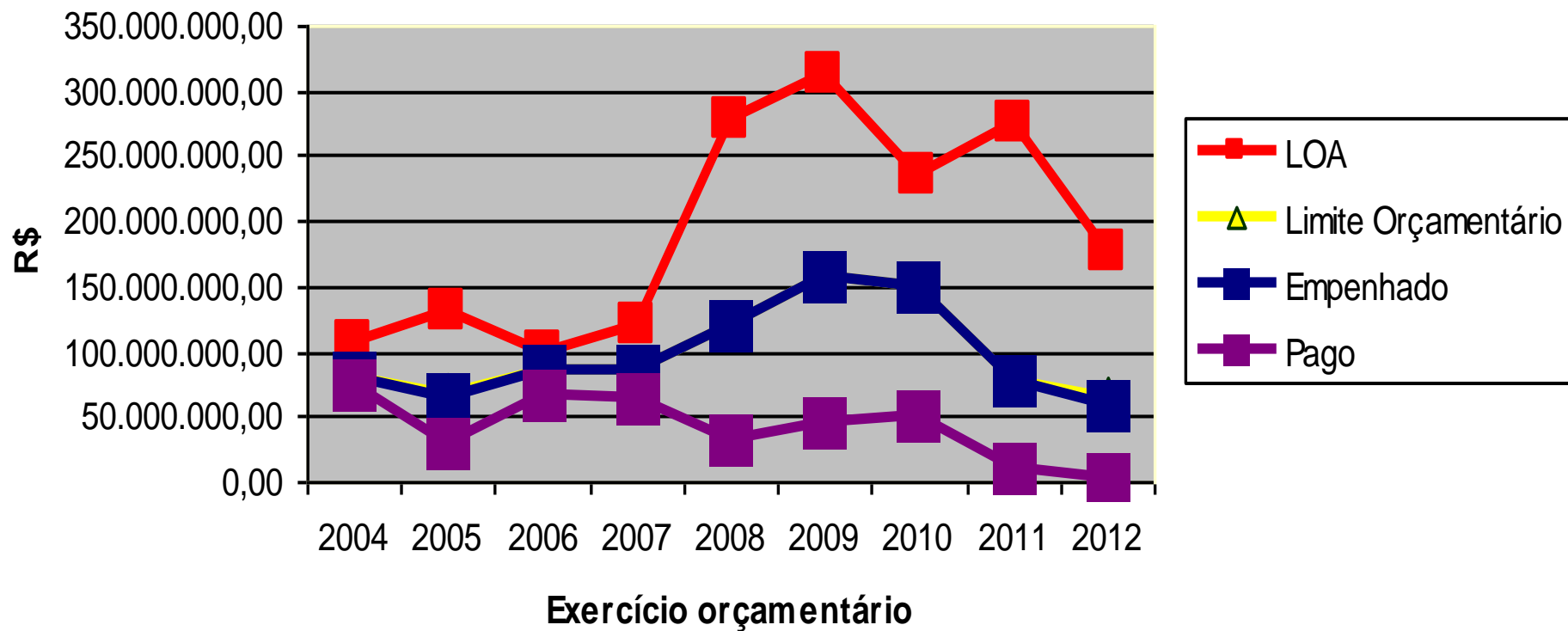


**OBS.:**

DECRETO Nº 7.592  
PRESIDÊNCIA DA REPÚBLICA  
28 DE OUTUBRO DE 2011

# Execução PNQ

Orçamento PNQ 2004 a 2012

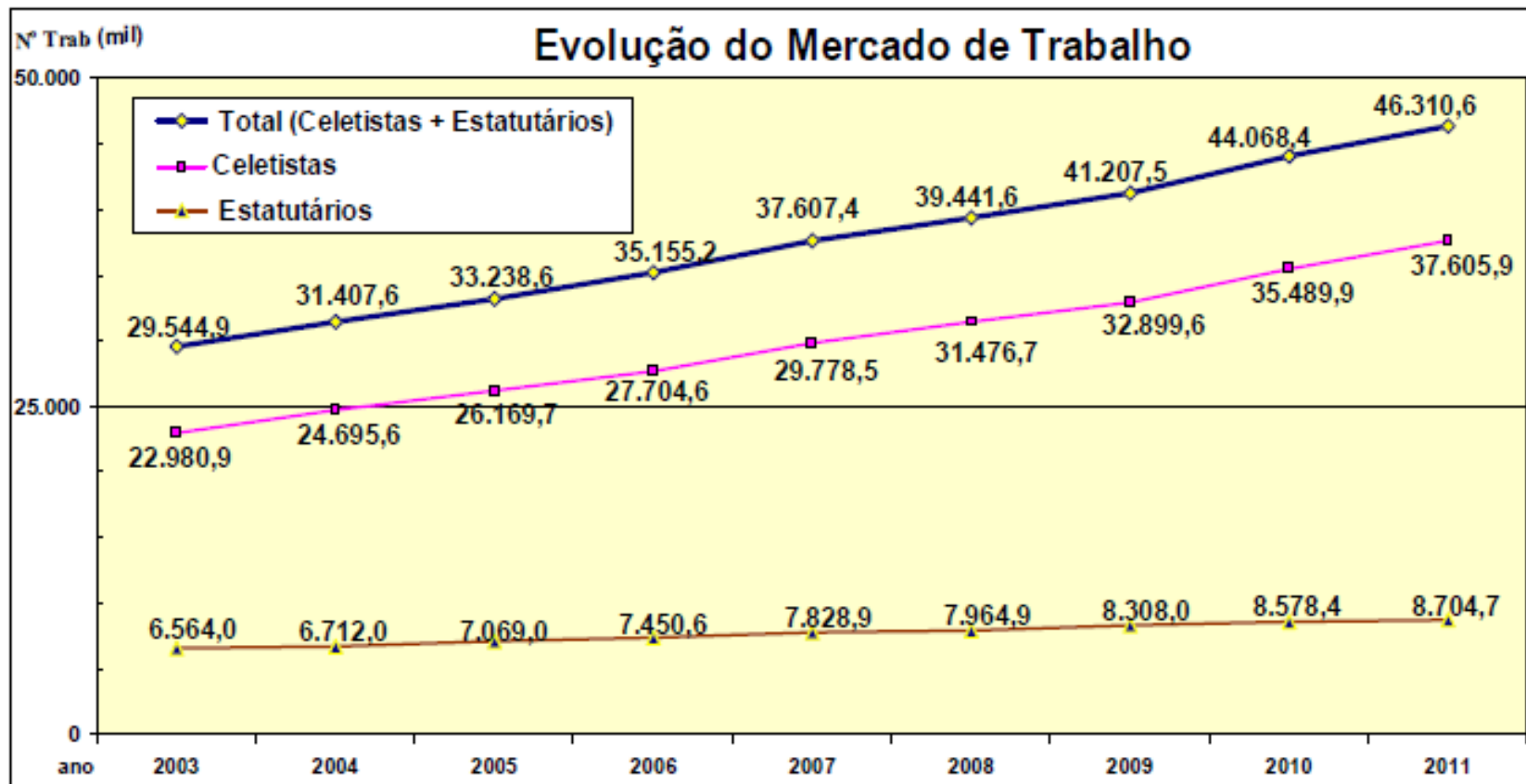


Exercício	LOA	Limite Orçamentário	Empenhado	Pago
2004	107.277.479,00	80.554.492,00	79.400.246,00	75.189.835,00
2005	129.662.939,00	67.724.568,00	63.367.391,00	28.888.455,00
2006	99.092.179,00	86.697.295,00	85.266.073,00	66.527.299,00
2007	120.422.482,00	86.476.932,00	85.969.817,00	64.294.359,00
2008	277.932.437,00	121.153.100,00	119.740.228,00	32.791.784,00
2009	311.415.671,00	157.930.579,00	157.763.850,00	44.248.052,00
2010	235.226.373,00	150.181.014,00	150.181.014,00	51.748.260,00
2011	276.388.502,00	78.284.006,00	78.284.006,00	10.079.242,00
2012	175.736.644,00	63.844.942,00	58.714.942,00	2.463.087,00
<b>Total</b>	<b>1.733.154.706,00</b>	<b>892.846.928,00</b>	<b>878.687.567,00</b>	<b>376.230.373,00</b>

# Resultado das Ações em 2012

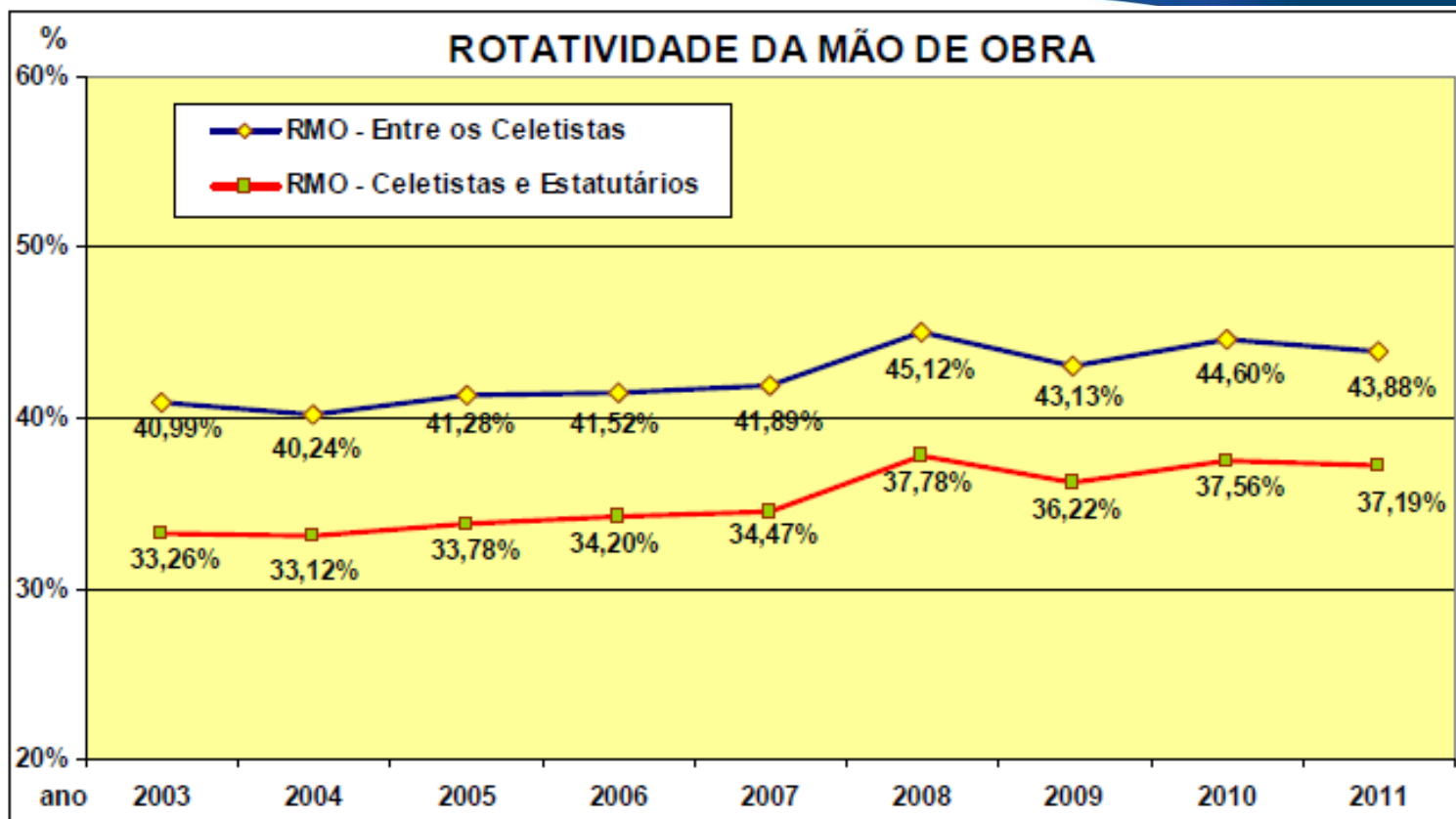
<b>Planos Programas</b>	<b>Dotação Autorizada</b>	<b>Empenho Liquidado</b>	<b>% Exec</b>	<b>Quant</b>	<b>Fatos Ocorridos</b>
<b>PLANSEQ</b>	<b>93.567.405,00</b>	<b>4.540.000,00</b>	<b>4,85</b>	<b>6.755</b>	Copa do Mundo (Termo Cooperação UFJF). Rescindido
<b>PLANTEQ</b>	<b>57.403.478,00</b>	<b>53.876.825,00</b>	<b>93,86</b>	<b>27.255</b>	Guarulhos e São Paulo (Encerraram Execução).
<b>Qualificação Distância</b>	<b>1.046.271,00</b>	<b>150.000,00</b>	<b>14,34</b>	<b>49.504</b>	CDTC-PR Convênio UNB.(Pagamento de Bolsa Estudantil).
<b>Passaporte Qualificação</b>	<b>12.000.000,00</b>	-	<b>0,00</b>		Resolução 679/2011 CODEFAT (Credenciamento das Entidades).
<b>Brasil Sem Miséria</b>	<b>8.568.960,00</b>	-	<b>0,00</b>		MDS (Direcionamento do Público para O PRONATEC).
<b>Valor Total</b>	<b>172.586.114,00</b>	<b>58.566.825,00</b>	<b>33,93</b>	<b>83.514</b>	Tendo em vista ensino a distância

**OBS.: DECRETO Nº 7.592 PRESIDÊNCIA DA REPUBLICA 28 DE OUTUBRO DE 2011**



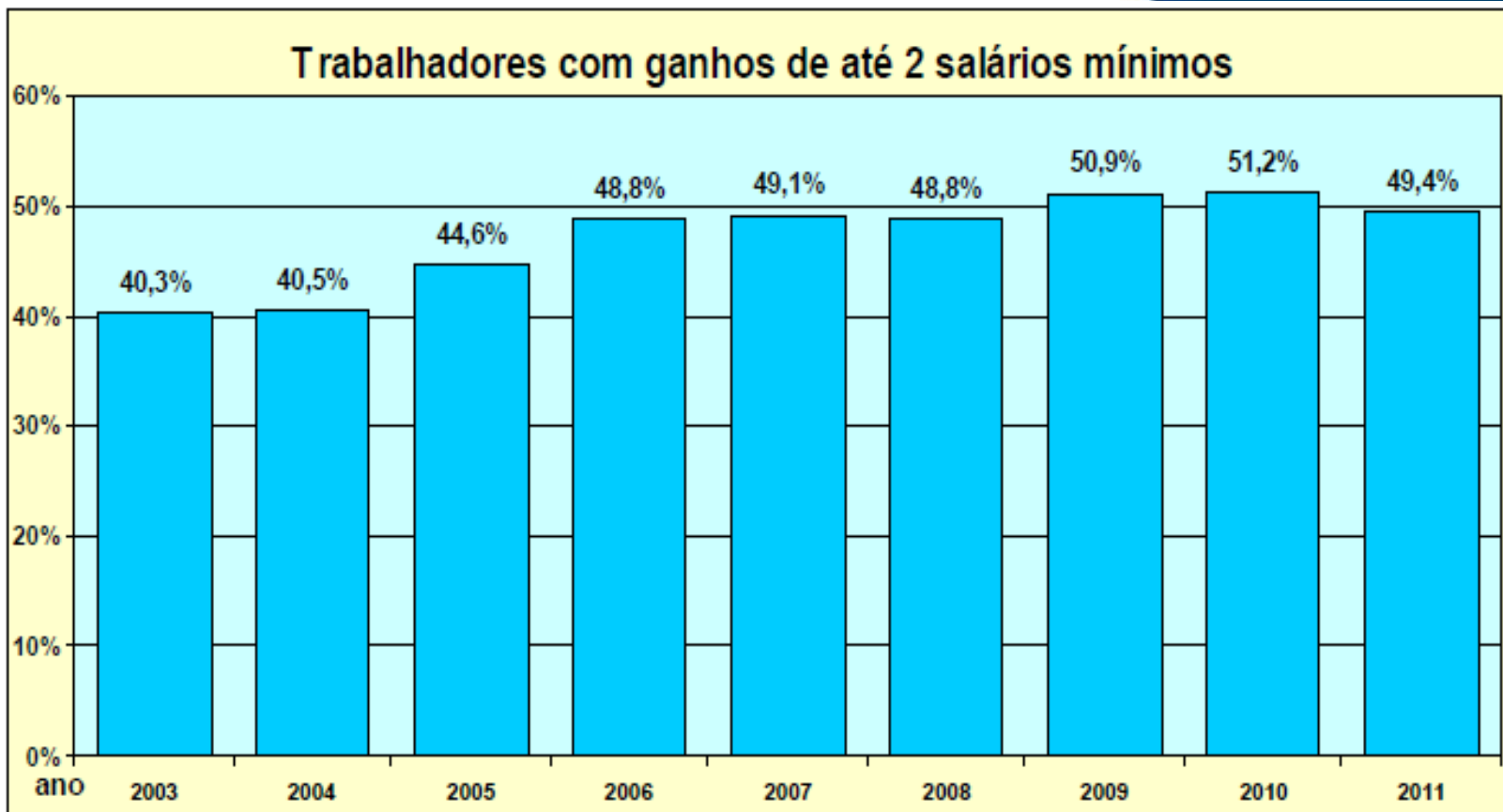
Fonte: RAIS

Dados da RAIS – Relação Anual de Informações Sociais apontam que entre o exercício de 2003 e 2011 o número de postos formais de trabalho no País aumentou 16,9 milhões, alcançando 46,3 milhões de trabalhadores no final de 2011.



Fonte: RAIS

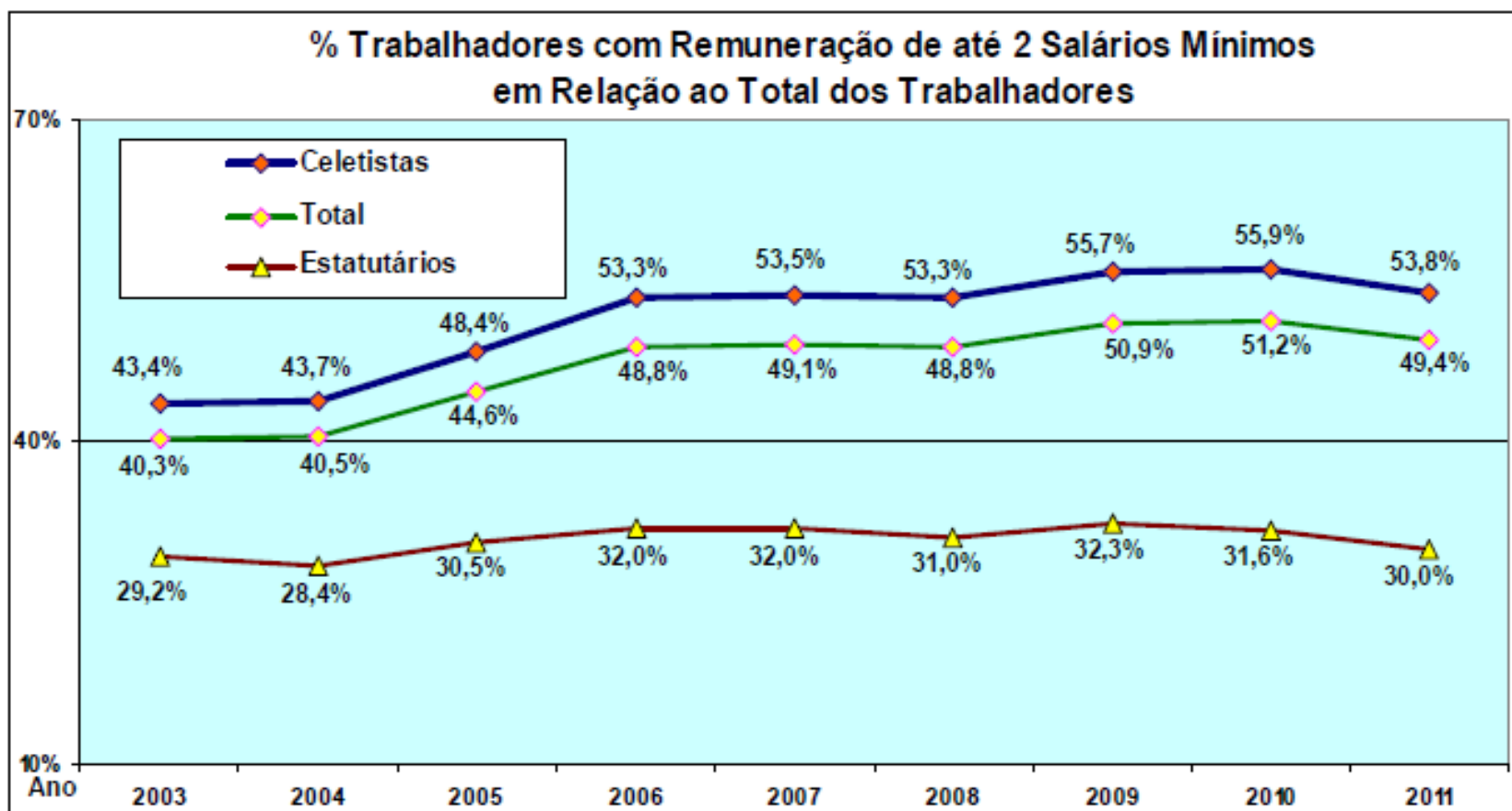
Entre 2003 e 2011 a média de rotatividade de mão de obra no Brasil foi de 35,29% (Celetistas e Estatutários). Esta média sobe para 42,52% quando calculada apenas considerando os trabalhadores do setor privado da economia (Celetistas). Em 2011 esses percentuais alcançam, respectivamente, 37,19% e 43,88%, quando, no caso dos celetistas, apontaram o desligamento de 16,0 milhões de trabalhadores, para uma média de estoque de 36,5 milhões.



Fonte: RAIS

2003, 40,3% (11,9 milhões) dos 29,5 milhões de trabalhadores ganhavam até dois salários mínimos. Porém no final de 2011, esse percentual aumentou para 49,4% (22,9 milhões dos 46,3 milhões de trabalhadores).





Fonte: RAIS

Destaca-se no exercício de 2011, em relação a 2010, houve redução do percentual dos trabalhadores que ganhavam até dois salários mínimos. Dados da RAIS apontam que 53,8% dos trabalhadores celetistas recebiam até dois salários mínimos, 2,1% menor que o percentual do ano anterior.

# QUALIFICAÇÃO PARA O TRABALHO

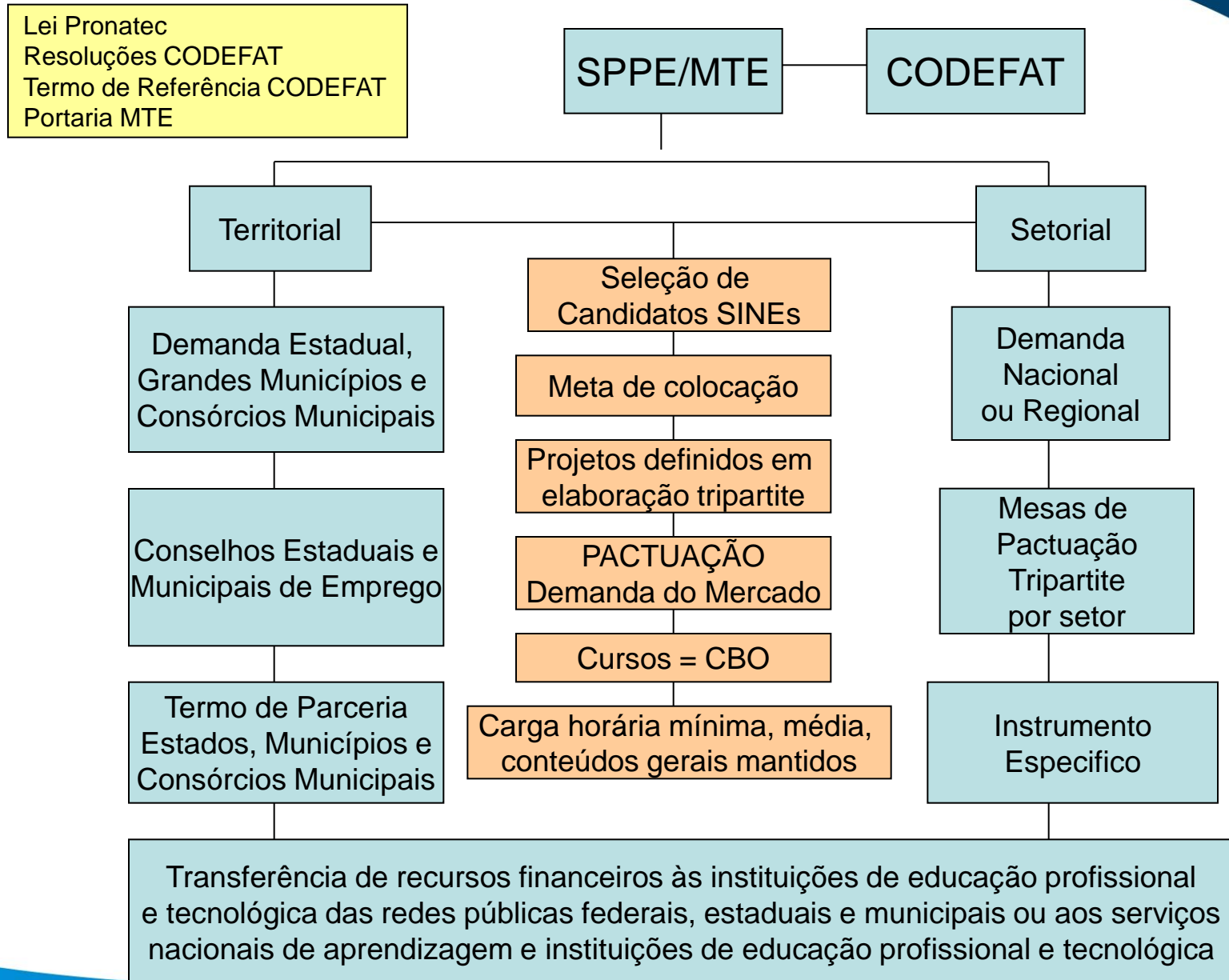
Adequação do PNQ pelo modelo NOVO DE QUALIFICAÇÃO / MODELO PRONATEC, principais medidas:

- Alteração da modalidade de contratação para repasse direto (Instituições Públicas) e Contrato de prestação de serviços (Entidades Privadas) – Lei do Pronatec;
- Credenciamento das Entidades da sociedade civil – edital com os critérios objetivos de seleção e de descredenciamento – **prévio à habilitação pelo MEC**;
- Lista de padronização das atividades ofertadas com indicativo de custo médio por **Unidade** da Federação;
- Operação de campo/**registro** próprio no Sistec (MEC) ou criação de Sistema para matrículas e monitoramento de frequência e desempenho;

## Estratégia executiva

- Pactuação das alterações com as Centrais patronais e dos trabalhadores representadas no CODEFAT;
- Instalação de Comissão de Concertação para aprovação dos Planos de Aplicação nos Estados e Capitais para a definição de cursos ofertados e metas;
- Estudo sobre a relação de Oferta e Demanda e definição dos principais vetores econômicos de atuação;
- Total integração com o Sistema Mais Emprego;
- Atendimento pleno das Demandas Sociais da Presidência da República.

# Pronatec Trabalhador – Bolsa Formação FAT



## Qualificação a Distância

- Centros de difusão de Tecnologia e Conhecimento;
- Projeto Técnico Cidadão – Parceria com a Casa Civil, por intermédio do ITI com apoio em cooperação com a UnB;
- Em execução: 100 mil trabalhadores sendo atendidos; Meta: 1 milhão de trabalhadores atendidos, teremos capacidade de atendimento simultâneo de 250 mil usuários;
- **Estruturação do Banco de Conhecimento da América Latina;**

[comunidade.cdtc.org.br](http://comunidade.cdtc.org.br)

(e-mail: [fulano.com.br](mailto:fulano.com.br))

Só aprendo aquilo na qual eu participo ativamente...

Paulo Freire.

Obrigado!!!

**Vitório Alves Freitas**

Coordenador Geral de Qualificação

CGQUA/DEQ/SPPE/MTE

☎ 6120312480

✉ [vitorio.freitas@mte.gov.br](mailto:vitorio.freitas@mte.gov.br)

Ministério do  
Trabalho e Emprego

GOVERNO FEDERAL  
**BRASIL**  
PAÍS RICO É PAÍS SEM POBREZA